



# VVE-monitor

Eenvoudig altijd alle VVE-kinderen in beeld

Jonge kinderen met risico op een taal- of onderwijsachterstand krijgen van het consultatiebureau een verwijzing voor Voor- en Vroegschoolse Educatie (VVE). Met deze VVE-verwijzing kunnen peuters een speel- en leerprogramma volgen op de peuterspeelzaal of bij een kinderdagverblijf. VVE is bedoeld om kinderen goed voor te bereiden op de basisschool en de kansen van het kind te vergroten.

De VVE-toeleiding is echter een complex proces waar veel partijen bij betrokken zijn. De JGZ is verantwoordelijk voor het signaleren, indiceren, verwijzen en het toeleiden van het kind naar een VVE-aanbieder. Het doel van de overheid is dat alle doelgroepkinderen in beeld komen, worden doorverwezen naar een VVE-aanbieder en daadwerkelijk deelnemen aan een VVE-programma. Kinderen mogen niet tussen wal en schip vallen.

De VVE-monitor van Dimensional Insight biedt een sluitend systeem voor het toeleiden van kinderen vanuit de JGZ naar de VVE-aanbieders. Ook voorziet de monitor gemeenten van actuele overzichten met kind aantallen.

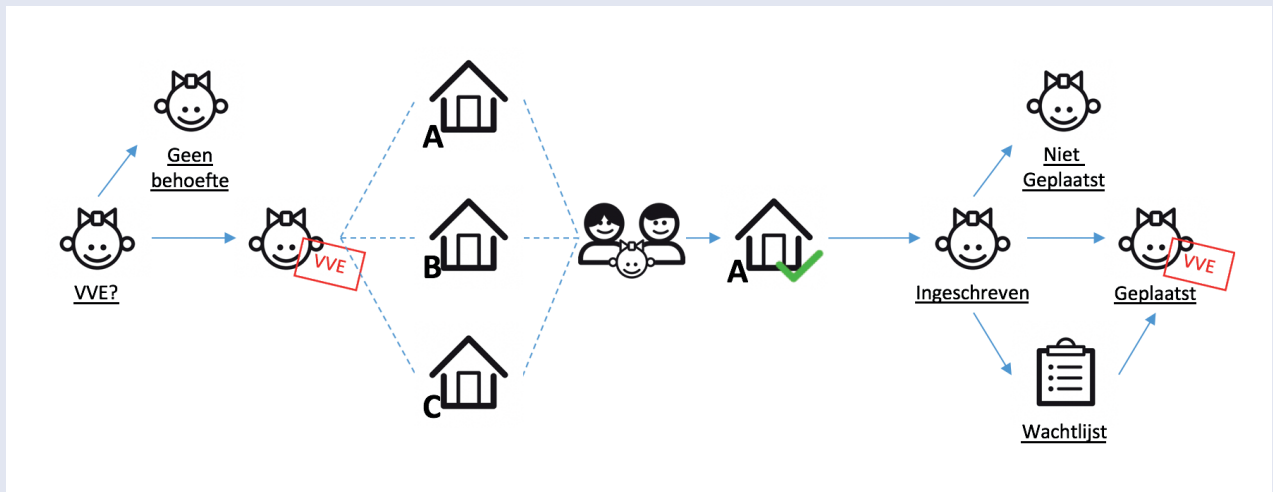
## Voordelen VVE-monitor

- Meer VVE-kinderen worden bereikt en blijven in beeld
- Interventies kunnen sneller en doeltreffender worden ingezet
- Tijdsintensieve en complexe afstemming tussen de JGZ en de VVE-aanbieders is verleden tijd
- Gemeenten krijgen totaaloverzicht in toeleiding en plaatsing van doelgroepkinderen en worden ondersteund bij naleving van de wet OKE



*“Door de VVE-monitor is het proces van indicering tot plaatsing transparant gemaakt. Interventies worden nu meer gezamenlijk en gericht ingezet om het bereik te verhogen.” - Marianne Eimers - de Lange, Stedelijk Coördinator VVE Haarlem*

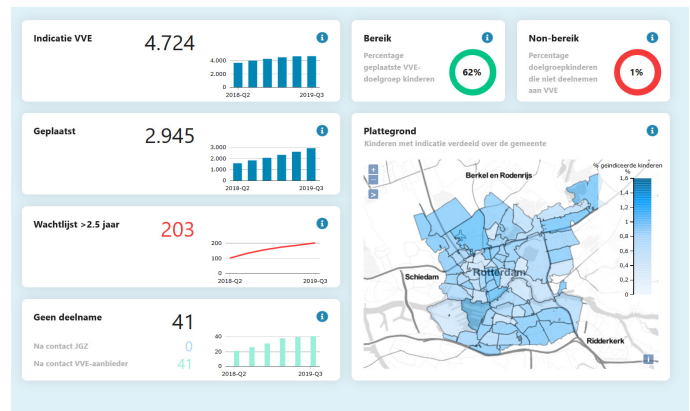
" We hebben met de VVE-monitor een flinke slag gemaakt. De processen zijn duidelijker en iedereen handelt volgens dezelfde stappen. We kunnen ouders beter en eenduidig informeren over het VVE-proces. Bovendien hebben we alle doelgroepkinderen in het toeleidingsproces in beeld." - Anja de Munck, Manager kwaliteit & innovatie JGZ Kennemerland



## Gebruik van de VVE-monitor

Iedere gebruiker die inlogt op de VVE-monitor krijgt toegang tot de voor hem of haar relevante informatie.

- **De JGZ-instelling** heeft actueel inzicht in welke doelgroep kinderen nog door hen voorgedragen moeten worden aan een VVE-aanbieder, welke kinderen geplaatst zijn en welke kinderen niet (meer) geplaatst zijn en wellicht een nieuwe interventie behoeven.
- **De VVE-aanbieder** heeft actueel inzicht in welke kinderen door de JGZ-instelling bij hen zijn voorgedragen, of er al contact met de ouders is opgenomen en welke kinderen zijn ingeschreven.
- **De gemeente** heeft actueel inzicht in hoeveel kinderen uit de gemeente in aanmerking komen voor VVE, hoeveel kinderen in het proces zitten om VVE te krijgen en hoeveel kinderen er wel en niet zijn geplaatst.



De VVE-monitor maakt toeleiden en monitoren digitaal, daar door wordt informatie automatisch gedeeld en hebben alle partijen altijd inzicht in alle relevante gegevens.

Binnen de VVE-monitor wordt gebruik gemaakt van online formulieren om informatieoverdracht te vergemakkelijken.

De VVE-monitor is ontwikkeld in samenwerking met professionals uit het JGZ-en VVE-werkveld en wordt sinds 2015 succesvol toegepast bij meerdere gemeenten.

## Over Dimensional Insight

Dimensional Insight biedt al meer dan 20 jaar software-oplossingen voor business intelligence en performance management. Met een klantgerichte aanpak en innovatieve producten zijn wij in staat om wereldwijd meer dan 2600 klanten te ondersteunen in hun informatiebehoefte. We werken altijd aan een duurzame relatie met klanten en partners.



Contactgegevens  
Dimensional Insight Netherlands BV  
Postbus 11027  
2301 EA Leiden  
tel +31 (0)88 5148800

[www.dimins.nl/jgz/](http://www.dimins.nl/jgz/)